

WOHNUNG 1-3

2 1/2 ZI.-WOHNUNG

BGF = 66 m2
+ 11 m2 Anteil Laube
und Treppenhaus
NETTO= 53 m2

WOHNUNG 2-3

3 1/2 ZI.-WOHNUNG

BGF = 90 m2
+ 16 m2 Anteil Laube
und Treppenhaus
NETTO= 77 m2

WOHNUNG 3-3

3 1/2 ZI.-WOHNUNG

BGF = 98 m2
+ 17 m2 Anteil Laube
und Treppenhaus
NETTO= 86 m2

WOHNUNG 4-3

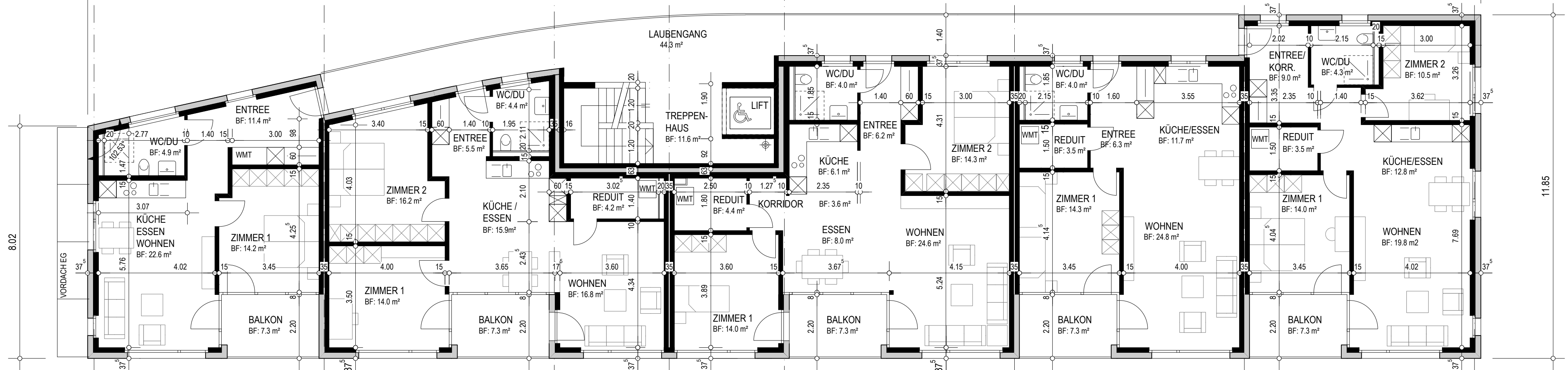
2 1/2 ZI.-WOHNUNG

BGF = 73 m2
+ 13 m2 Anteil Laube
und Treppenhaus
NETTO= 65 m2

WOHNUNG 5-3

3 1/2 ZI.-WOHNUNG

BGF = 86 m2
+ 15 m2 Anteil Laube
und Treppenhaus
NETTO= 74 m2



8.02

11.85

48.14

22

22

